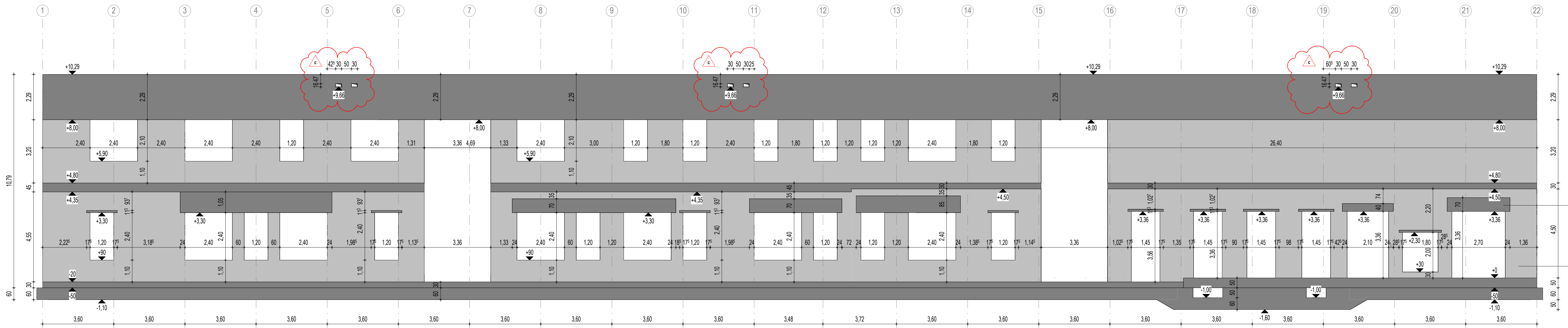
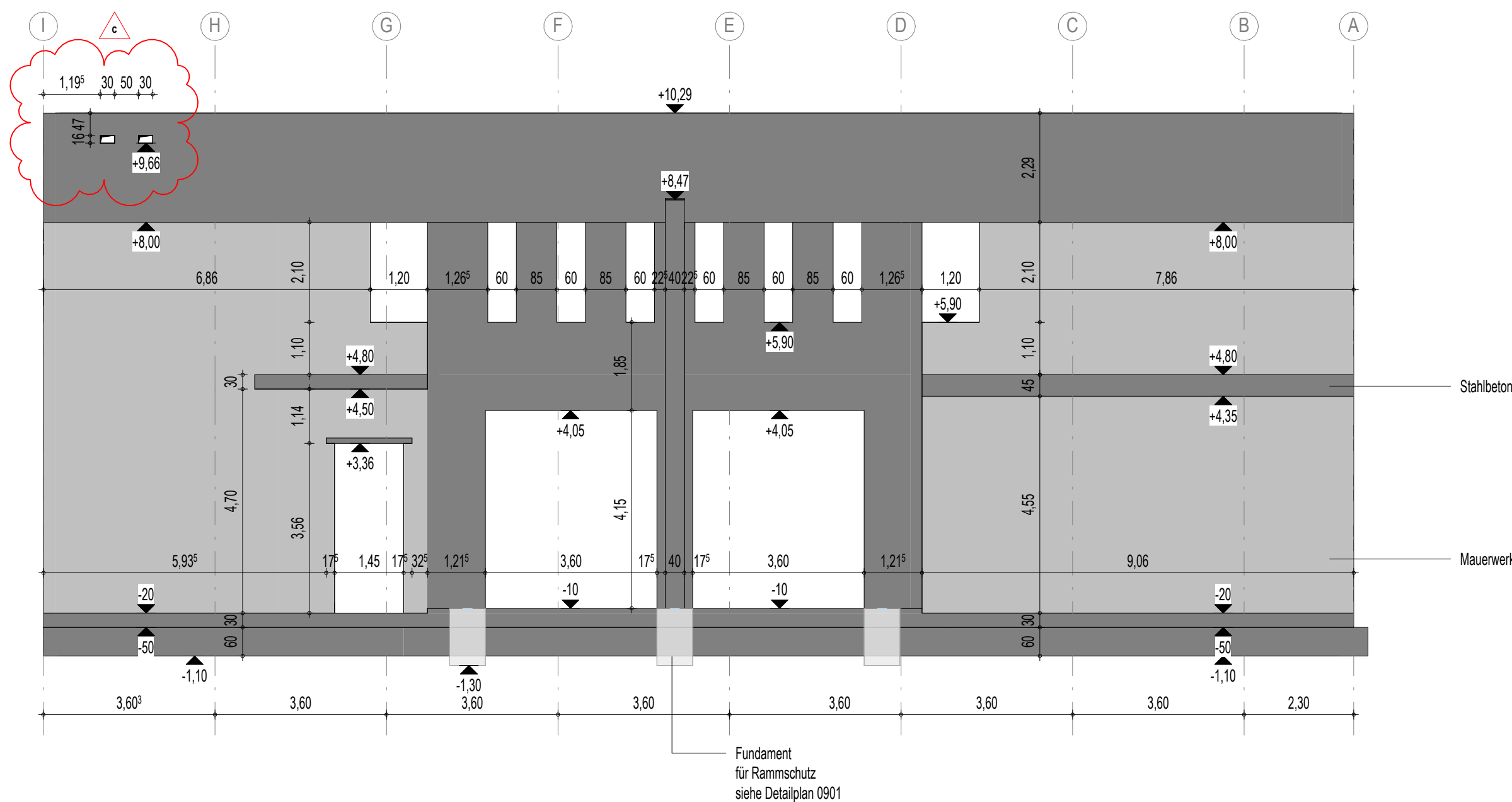


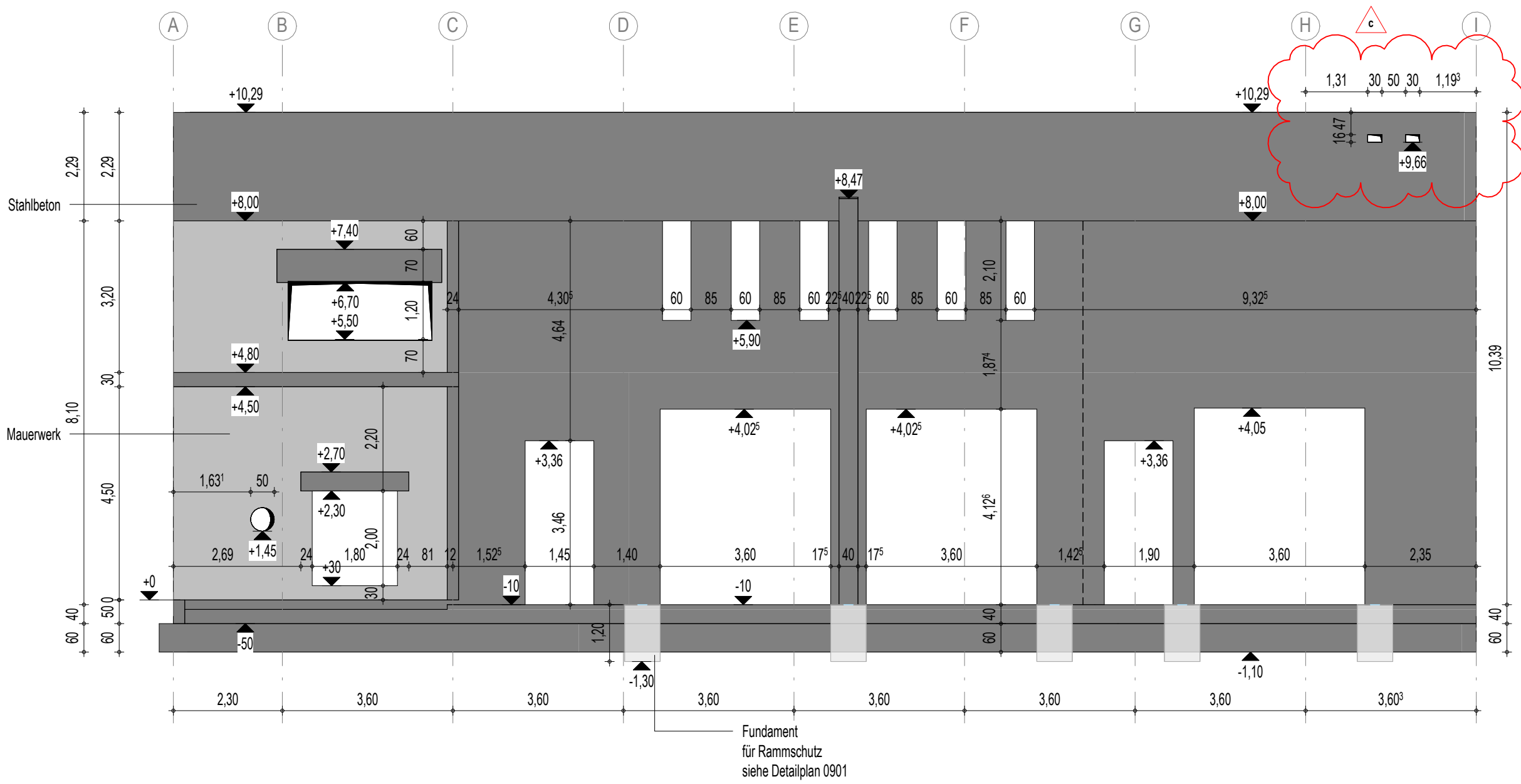
Ansicht BT 2 von Osten Rohbau



Ansicht BT 2 von Westen Rohbau



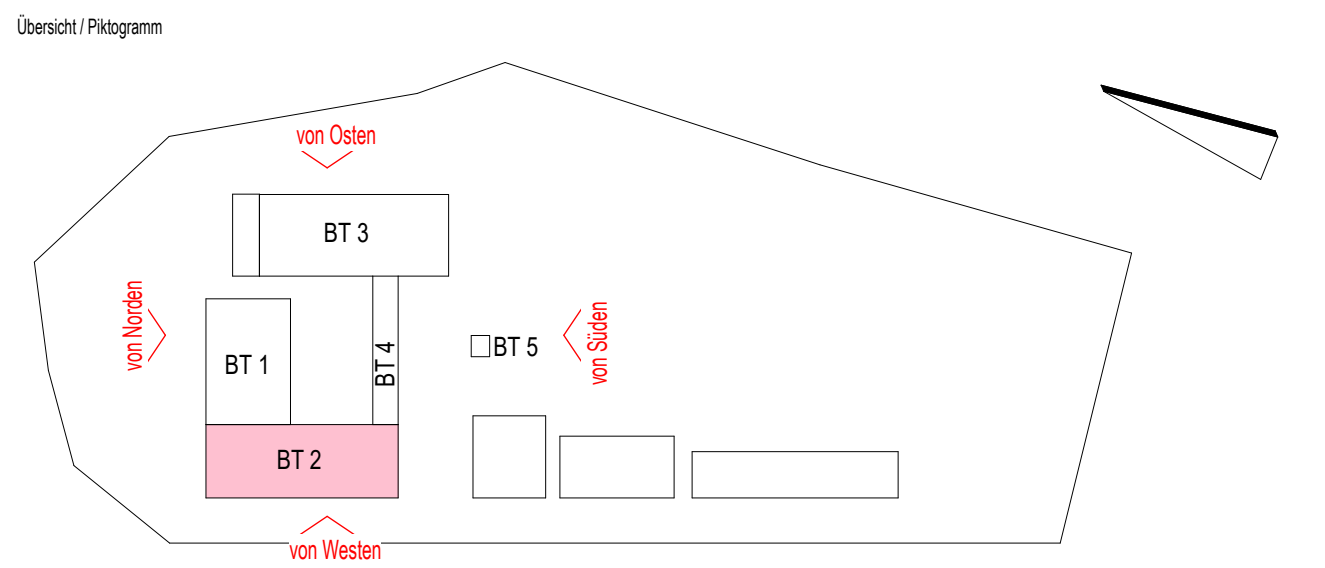
Ansicht BT 2 von Norden Rohbau




Ansicht BT 2 von Süden Rohbau

4	01.10.2025	Querschnitt in A-A für Bauteilplanung	Popitz	Abgel.
5	03.09.2025	Stückliste gemäß Fassadenplanung vom 25.08. geändert	Popitz	Jeworcki
6	07.08.2025	Änderung Rohbaudruck	Popitz	Abgel.
7	08.08.2025	Änderung Bauteilplanung	Popitz	gezeichnet

Diese Zeichnung ist Eigentum der Architekten und darf ohne deren Zustimmung weder ganz noch teilweise kopiert, vervielfältigt, gewerlich genutzt oder Dritten überlassen werden.
Dieser Plan gilt nur in Verbindung mit den Plänen des Statikers, der Tragwerksplanung, der Fassadenplanung, der Bauteilplanung und der Bauteilplanung der Architekten.
Die in den Plänen angegebenen technischen Anforderungen, Ausstattungen, Schichten, Details und Konstruktionen sind verbindlich und sind für die Ausführung zu übernehmen.
Die Maße sind vor Ausführung zu prüfen und an Ort und Stelle zu bestätigen. Maß- und Inhaltsangaben in diesem Plan sind vor der Ausführung mit den Architekten zu klären.
Die angegebenen Maße sind für die Ausführung, Angaben von Toleranzen und Abweichungen sind auf den Bauteilplan zu übertragen.





**LANDKREIS
LUDWIGSLUST-PARCHIM**
RAUM FÜR ZUKUNFT

Planung

il Inmos Lackner SE
Rosa-Luxemburg-Straße 16
18055 Rostock
Tel.: 0381-46 67 80, E-Mail: hochbauten@inmos-lackner.de

Lagebezug: ETRS89 UTM Zone 33 Höhenbezug: 0.00 m ± +35,35 m NHN

Leistungsphase: Ausführungsplanung

Vorhaben / Objekt: Neubau Feuerwehr-Service-Zentrum LUP
Feuerwehrtechnische Zentrale (FTZ) und Ausbildungszentrum für Brand- und Katastrophenschutz (AZBK)
An der K38 Nr. 1, 19306 Neustadt-Glewe

Perimeter: Architektur
Ansichten BT 2 Rohbau

Bearbeitung	Stahl	1	Limbke
Bearbeitung	Jeworcki	2	Rozendo
gezeichnet	Popitz	3	Malin
Planungsphase	Datum	28.03.2025	

2023-0236 12.5 AN ZMNS XX 0088 c G

VORABZUG